

**Superlux**<sup>®</sup>  
JUST PLAY IT

舒伯乐



E361

E309D PRO

## E309D PRO

高品質電容式鵝頸管麥克風

## E361

連續可變拾音極性圖鵝頸管麥克風

# 使用手冊



GOANG-FANNCO., LTD.

© 2010, SUPERLUX Inc.  
LB100E36101TC

## 規格

### 換能器

背駐極電容式

### 收音型式

E309D PRO三種可選:心型、超心型及全指向性,其型號如下

E309DU PRO含心型音頭

E309DH PRO含超心型音頭

E309DO PRO含全指向性音頭

E361: 雙音頭設計,連續可變極性圖

### 頻率響應

E309D PRO: 20-20,000 Hz

E361: 80-18,000 Hz

### 動態範圍 (標準)

E309D PRO: 105 dB

E361: 107 dB

### 訊噪比

E309D PRO: 75 dB

E361: 81 dB

### 等效噪音

E309D PRO: 19 dB

E361: 15 dB

### 最大聲壓級

E309D PRO: 124 dB SPL

E361: 120 dB SPL

### 靈敏度

E309D PRO:  $-38 \pm 2$  dBV/Pa

E361:  $-31 \pm 2$  dBV/Pa

### 電源需求

E309D PRO: P48, 5.5mA

E361: P48, 8.6 mA

### 輸出阻抗

200 ohms

### 輸出接頭

3針 XLR卡農公座及螺牙固定接頭

### 尺寸

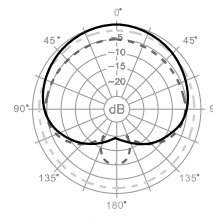
E309D PRO:請詳圖(1)

E361:請詳圖(2)

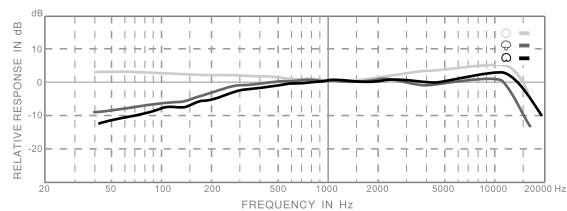
### 淨重

E309D PRO: 938 g (33.1 oz)

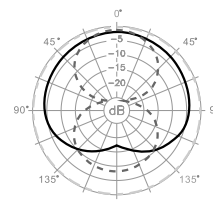
E361: 943 g (33.3 oz)



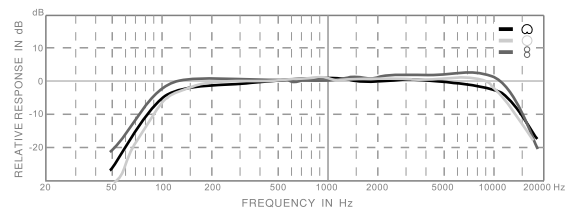
E309D PRO  
極性圖(圖3)



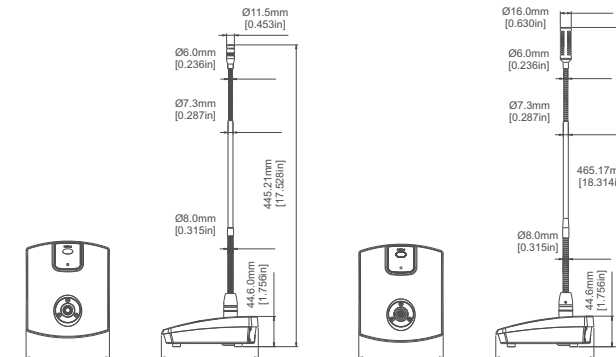
E309D PRO  
頻率響應曲線(圖4)



E361  
極性圖(圖5)



E361  
頻率響應曲線(圖6)



E309D PRO尺寸圖(圖1)

E361尺寸圖(圖2)

## 概述

E309D PRO微形鵝頸麥克風提供專業性能,適用於會議室、演講廳、簡報以及教堂敬拜等場所,能獲得最佳的演講效果。E309D PRO含有高品質及高靈敏度之電容音頭,且音頭可選擇為心型、超心型或是全指向性音頭,以提供不同應用之需求。針對不同的應用,選擇不同的音頭,提供最佳的彈性應用及對聲場的控制。具有不同音頭之E309D PRO機種型號如下:

E309DU PRO: 心型音頭

E309DH PRO: 超心型音頭

E309DO PRO: 全指向性音頭

E361是一支可連續性地改變收音型式的鵝頸管麥克風,雙音頭的設計提供了收音特性連續可變的功能,能更精準地符合不同的應用。在底座的底部有一連續可調旋鈕,可更細微地設定收音極性圖。

E309D PRO及E361麥克風均採用高品質並經耐用試驗之鵝頸管,而且都有抑制由手機、個人數位助理、無線網路等無線電波干擾之功能。底座含有軟觸開關及LED燈指示,且有3針的卡農平衡式輸出,加上可程式化的開關設定,能夠滿足大多數的應用需。內含的麥克風輸出接點,可由底座的底部或是背部引出連接線,使安裝的桌面看起來更整齊。

## 特徵

- 高品質電容音頭
- 高品質軟管結構
- 可程式化開關之底座
- E309D PRO高品質音頭可選用心形、超心形或是全指向性;
- E361雙音頭設計,極性圖連續可變
- 無線電頻率抑制功能

## 應用

- 會議室
- 演講廳
- 簡報
- 教堂敬拜

## 附件

### 隨供附件

E309D PRO: S55F防風海棉  
E361: S56 防風海棉



### 選購附件

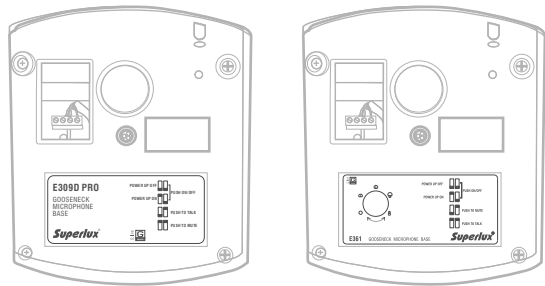
10公尺長麥克風線(一端裸線, 一端XLR公頭), 號: IA100CMB10100  
5公尺麥克風線(一端XLR母頭, 一端XLR公頭), 型號: SFM5.0FM  
10公尺麥克風線(一端XLR母頭, 一端XLR公頭), 型號: SFM10FM  
E309D PRO心型音頭: 料號BM1000B9801AS  
E309D PRO超心型音頭: 料號BM1000B9801AH  
E309D PRO全指向性音頭: 料號BM1000B9801AO

## 操作設定說明

### 軟觸開關之操作:

E309D PRO及E361必須使用48V的幻象電源供電, 含有一個軟觸開關及LED燈號顯示狀態, 而且此軟觸開關可透過底部的指撥開關設定來決定其功能, 計有四個可設定之功能如下:

Power Up On: 按一下軟觸開關, LED燈亮代表, 麥克風可工作  
Power Up Off: 按一下軟觸開關, LED燈亮代表, 麥克風不工作  
Push To Talk: 壓住軟觸開關, LED燈亮代表, 麥克風可發聲  
Push To Mute: 壓住軟觸開關, LED燈亮代表, 麥克風靜音

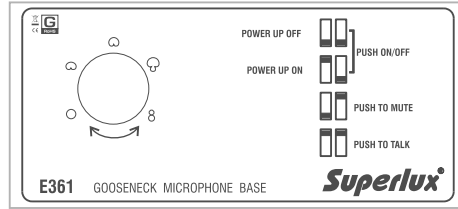


E309D PRO底部

E361底部

1. Power Up OFF (Muted): 當幻象電源一供電時, 麥克風是在靜音狀態。輕按一下軟觸開關可將麥克風開啟, 再按一下可將麥克風關閉。
2. Power Up ON: 當幻象電源一供電時, 麥克風是在開啟狀態。輕按一下軟觸開關可將麥克風關閉, 再按一下可將麥克風開啟。
3. Push-to-talk: 麥克風是在靜音狀態, 壓住軟觸開關使麥克風維持在開啟狀態, 放掉軟觸開關麥克風又回到靜音狀態。
4. Push-to-mute: 麥克風是在開啟狀態, 壓住軟觸開關使麥克風維持在關閉狀態, 放掉軟觸開關麥克風又回到開啟狀態。

E361於底座的底部另有一拾音極性圖設定旋鈕, 可由8字型到全指向型連續可變。可依會議場所現場所需要之拾音特性, 設至最佳的狀態。



### 接線:

透過兩蕊之隔離線, 可接至底座的連接接頭, 連接線可由底部之出線口或是背面之出線口引出; 或是用X L R 3針卡儂連接線, 直接接至背面之X L R 3針公座輸出。

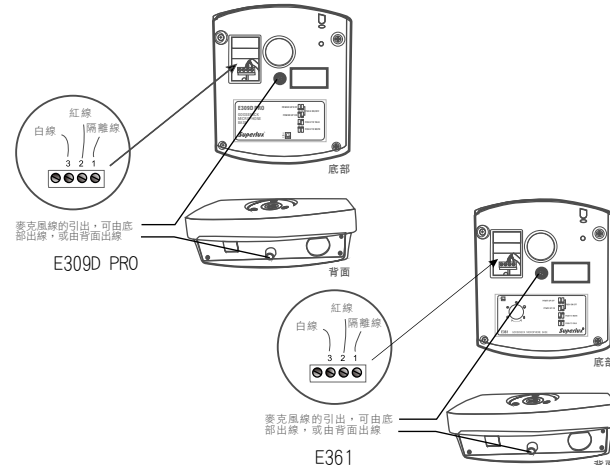
以下是裸線的接線說明:

- 1、先決定是由底部出線, 還是由背面出線
- 2、若由底部出線, 先打開長方形的塑膠蓋片, 會看到一個四接點的接頭, 將裸線端插入底部中間的圓形孔, 並由塑膠蓋片孔引出, 然後將裸線接至4接點的接頭上。
- 3、若由背部出線, 先打開長方形的塑膠蓋片, 會看到一個四接點的接頭, 再將背部的一小橡膠蓋片取下, 將裸線端插入此孔, 並由長方形塑膠蓋片孔引出, 然後將裸線接至4接點的接頭上。
- 4、將長方形塑膠蓋片裝回。

以下是裸線端與四個接點接頭的連接方式:

打開在底座的塑膠蓋, 可看到一個四個接點的接頭, 轉鬆螺絲可將麥克線夾入連接接頭, 以下是連接方法:

- 1) XLR 腳 1 隔離絞線/地端線接電路板上標示為” 1” 的接頭上
- 2) XLR 腳 2 紅線接電路板上標示為” 2” (正端)的接頭上
- 3) XLR 腳 3 白線接電路板上標示為” 3” (負端)的接頭上
- 4) 電路板上的第4腳位元, 不需要接線



E309D PRO

E361

## 認識您的麥克風

舒伯樂提供各種款式麥克風供專業人士與玩家選用。認識您手中的麥克風, 是成功收音的第一步。

## 換能方式的考量

### 電容式

極輕質量的振膜, 敏感度高, 可以小型化, 適合小外型的需要, 也適合錄音室對於極度細節描寫的特性。必須有電源方能運作, 例如幻象電源或者電池供應。

### 麥克風送電

電容式會議麥克風需要電源才能工作。專業標準為直流 48V幻象電源。E309D PRO及E361麥克風採用標準 48V幻象電源。請確認您的音響系統提供這種適當的電源, 以提供麥克風工作所需。

## 使用鵝頸管麥克風

單指向電容式麥克風具備高靈敏度達-40dBV/Pa以上, 以用於高清晰度講話用途。降低了離軸靈敏度以減低背景噪音, 極大化軸上響應, 以獲取最高的反饋前增益, 適用於擴聲系統。

使用者應保持麥克風距離在15-40公分, 並且保持平均的講話音量。過於接近的使用, 將因為臨近效應, 造成過多的低頻以致影響了語音清晰度。保持位置在麥克風的軸上正面, 以得到最高的反饋前增益。

高品質會議麥克風內置了限制器, 以防止過於激動的使用者, 或者過於接近的使用者所造成的失真。

各式鵝頸段設計給不同的需要, 為了美觀效果, 單鵝頸段或者雙鵝頸段優於全鵝頸的設計。較低的鵝頸彎曲由噪音, 也是高品質鵝頸管麥克風的重要功能。使用者不應猛烈過快彎曲鵝頸, 以避免引起過度的噪音進而干擾其它與會者。

在大多數情況下, 每位或者每兩位與會者配置了一支麥克風。所以將會在同一個空間有常多的麥克風, 對於現場擴聲是常不利的狀況。系統操作者應保持同時開啟的麥克風越少越好, 可以有最好的效果。自動混音台在這樣的場合常適合, 可以限制同時開啟麥克風的數目。先進的自動混音台具備了動態開啟觸發位準, 以及自動依照開啟麥克風的數量, 改變增益值, 以維持相同的系統增益值。

防風罩可以降低風噪音, 適用於戶外, 或者靠近空調出風處。保持音頭與風罩的清潔, 以獲取良好的音響效果。

## 保養麥克風

電容式麥克風應存放於低濕度的環境中, 以維持最佳聲音性能。麥克風應保存在空調房間或者除濕箱內以去除水氣。清潔的空氣也是重要的因素, 遠離吸菸的環境以避免焦油殘留物在振膜上面。

**Superlux®** 舒伯樂

中国地区行销和业务

021-69223756

superlux@online.sh.cn

国际行销和业务

+886-2-26931323

sales@superlux.com.tw

http://superlux.tw